



РЕПУБЛИКА СРБИЈА
МИНИСТАРСТВО УНУТРАШЊИХ ПОСЛОВА
Сектор за аналитику, телекомуникационе и информационе технологије
Одељење за информациону безбедност
Одсек за сертификациони систем

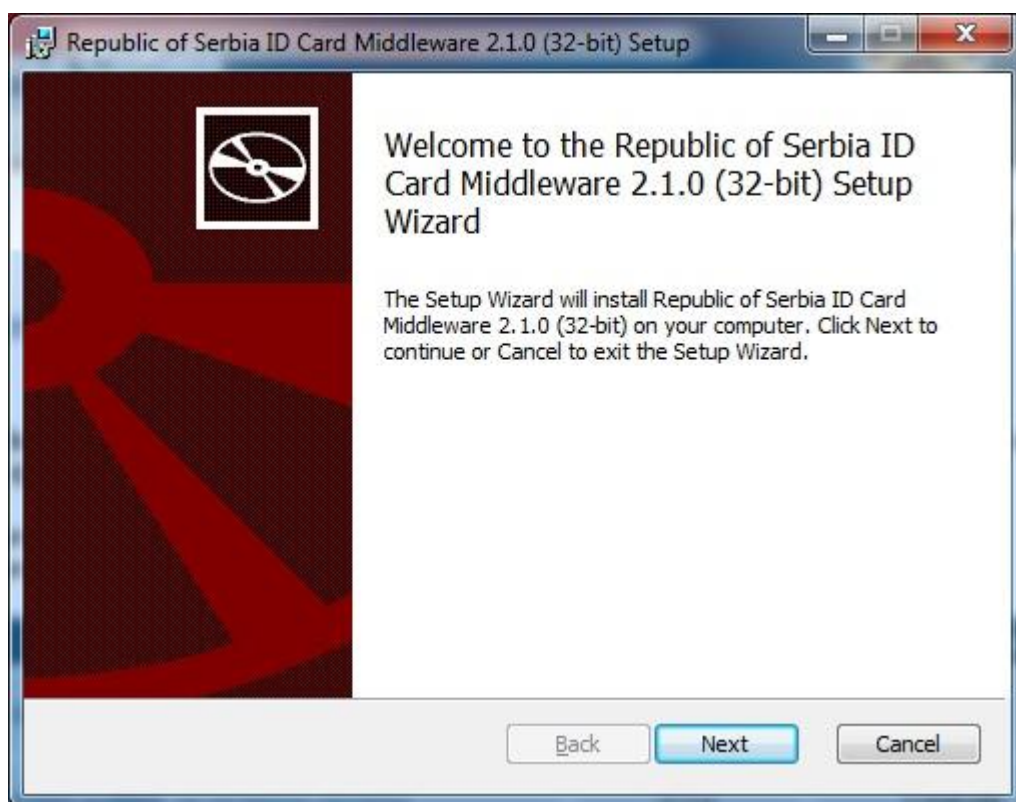
Упутство за инсталацију RSIDCardMW v 2.1.0

За покретање инсталације кликнути на **Run**.



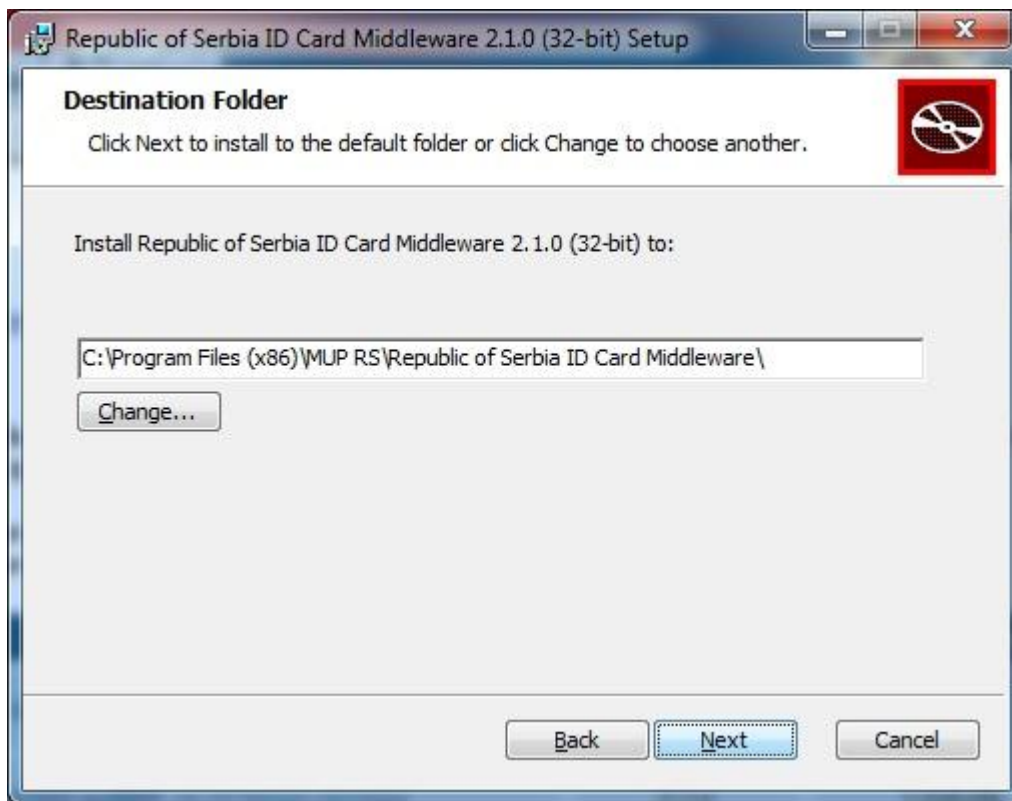
Слика 1.

У следећем прозору потребно је кликнути на **Next**.



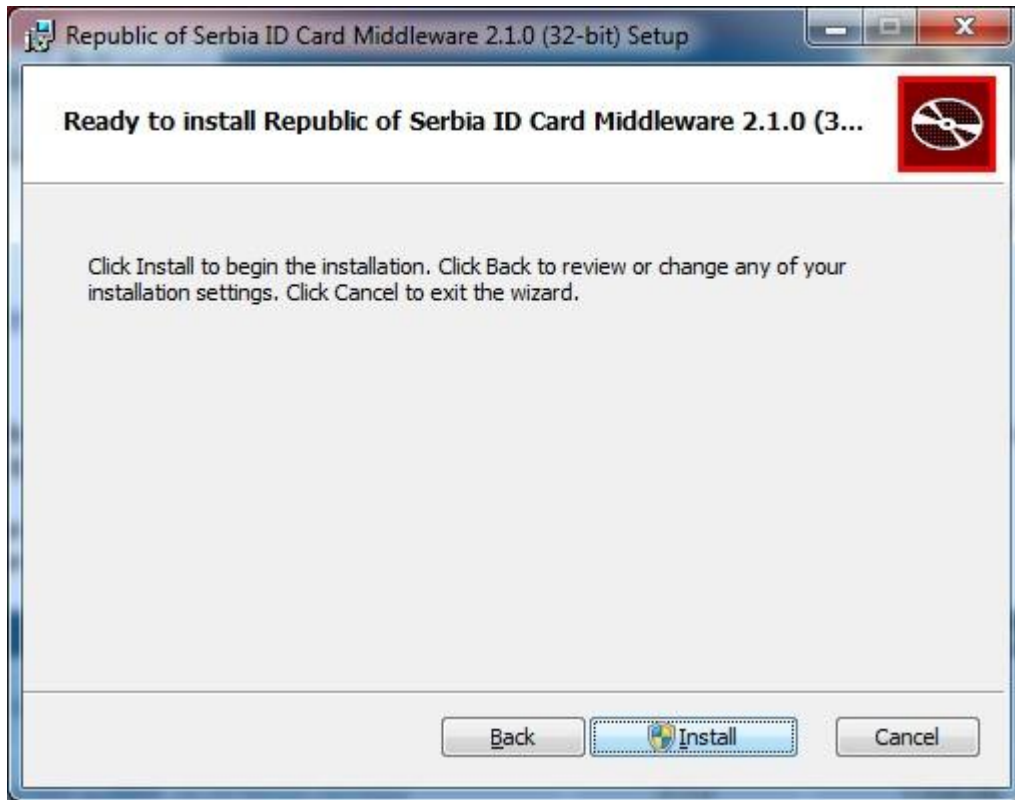
Слика 2.

За одабир фолдера где ће Middleware бити инсталиран потребно је кликнути на дугме **Change**, одабрати жељени фолдер, а затим кликнути на дугме **Next**. За инсталацију у понуђеном фолдеру одмах кликнути на дугме **Next**.



Слика 3.

За покретање инсталације потребно је кликнути на дугме **Install**.

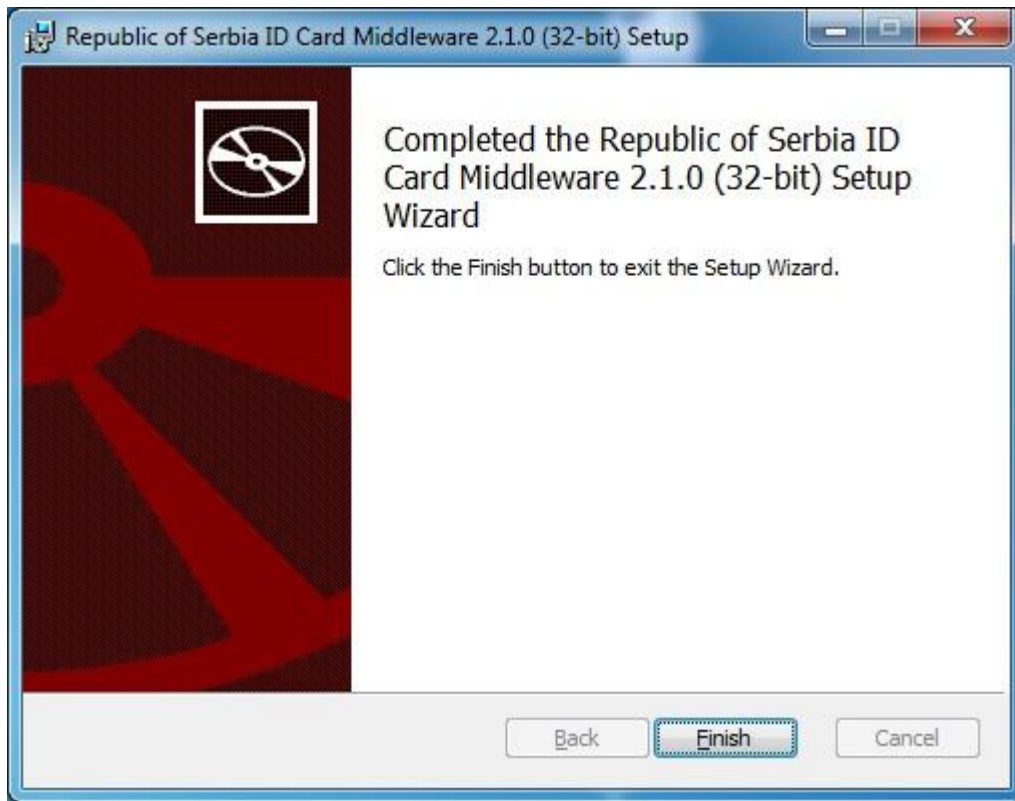


Слика 4.



Слика 5.

Инсталација је успешно завршена након клика на дугме **Finish**.



Слика 6.